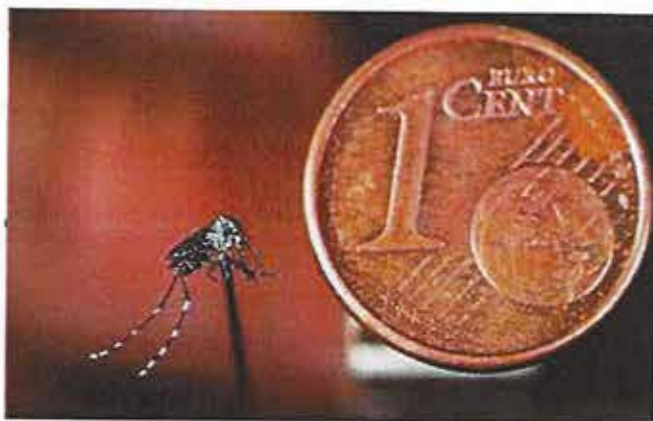


Le moustique tigre : qui est-il ?

Aedes albopictus de son vrai nom, le moustique tigre est originaire d'Asie et se distingue des autres moustiques par sa coloration contrastée noire et blanche. Il s'est développé de manière significative et continue depuis 2004 en métropole où il est désormais présent dans 51 départements¹.

Depuis 2012, il s'est progressivement implanté dans 8 départements (Ain, Ardèche, Drôme, Isère, Loire, Puy de Dôme, Rhône-Métropole de Lyon et Savoie) de la région Auvergne-Rhône-Alpes.



Taille réelle
 Le moustique tigre se distingue des autres moustiques communs par sa petite taille.

Ce moustique de très petite taille est particulièrement nuisible : ses piqûres interviennent principalement à l'extérieur des habitations, pendant la journée, avec un pic d'agressivité à la levée du jour et au crépuscule.

Il peut également être « vecteur » de la dengue, du chikungunya et du zika si, et seulement si, il est contaminé. Il s'infecte en piquant une personne contaminée, malade ou non, qui revient d'un voyage dans un pays où ces maladies sont présentes. Il devient ainsi capable de transmettre la maladie dans le proche voisinage en piquant ensuite des personnes saines.

Prévention : le moustique qui vous pique est né chez vous !

Le moustique tigre se développe surtout en zone urbaine, dans de petites quantités d'eau, et se déplace peu au cours de sa vie (100 mètres autour de son lieu de naissance).

• Comment éviter la prolifération des moustiques ?

Quelques gestes simples

Les produits anti-moustiques (insecticides et répulsifs) ne permettant pas d'éliminer durablement les moustiques, il est nécessaire de limiter leurs lieux de ponte et de repos.

¹ Dates d'implantation du moustique *Aedes albopictus* dans les 51 départements concernés : Haute-Corse (2006), Corse-du-Sud (2007), Var (2008), Alpes-Maritimes, Alpes de Haute-Provence et Bouches-du-Rhône (2010), Gard et Hérault (2011), Vaucluse, Lot-et-Garonne, Pyrénées orientales, Aude, Haute-Garonne, Drôme, Ardèche, Isère et Rhône (2012), Gironde (2013), Savoie et Saône-et-Loire (2014), Ain, Bas-Rhin, Dordogne, Landes, Lot, Pyrénées-Atlantiques, Tarn, Tarn-et-Garonne, Val-de-Marne et Vendée (2015), Aveyron, Gers et Haut-Rhin (2016), Aisne, Ariège, Corrèze, Hautes-Alpes, Hauts-de-Seine, Hautes-Pyrénées, Indre, Lozère, Maine-et-Loire (2017), Charente-Maritime, Côte-d'Or, Essonne, Loire, Nièvre, Paris, Puy-de-Dôme, Seine-et-Marne, Seine-Saint-Denis (2018).

- **Supprimer ou vider régulièrement les petits récipients** pouvant contenir de l'eau dans les jardins.
- **Vider les vases, les soucoupes des pots de fleurs** ou les remplir de sable humide
- **Ranger à l'abri de la pluie tous les stockages** pouvant contenir de l'eau : pneus, bâches plastique, jeux d'enfants, pieds de parasol, mobiliers de jardin...
- **Prévoir une pente suffisante** pour que l'eau ne stagne pas dans les gouttières et les curer veiller à la bonne évacuation des eaux de pluie.
- **Couvrir les bidons de récupération d'eau de pluie** pour les rendre inaccessibles aux moustiques (les couvrir d'une moustiquaire ou d'un tissu fin), retourner les arrosoirs.
- **Entretien du jardin** : élaguez, débroussailliez, taillez, ramassez les fruits tombés et les déchets végétaux, réduisez les sources d'humidité.

Ces gestes simples réduisent efficacement le risque de présence du moustique à proximité du domicile. Ils sont indispensables pour limiter la prolifération des moustiques et pour protéger votre entourage.

• *Si vous trouvez un moustique tigre*

L'ensemble de la population peut participer à la surveillance de cette espèce afin de mieux connaître sa répartition. Il s'agit d'une action citoyenne permettant ainsi de compléter les actions mises en place.

Si vous pensez avoir observé un moustique tigre près de chez vous, vous pouvez le signaler sur la plateforme www.signalement-moustique.fr.

Pour en savoir +

Agence régionale de santé (ARS) Auvergne-Rhône-Alpes : www.ars.auvergne-rhone-alpes.sante.fr

Entente interdépartementale Rhône-Alpes pour la Démoustication (EIRAD) : www.eid-rhonealpes.com

Santé publique France : www.santepubliquefrance.fr/

Ministère des affaires étrangères - Conseils aux voyageurs : www.diplomatie.gouv.fr

L'Agence régionale de santé Auvergne-Rhône-Alpes a été créée le 1^{er} janvier 2016.

Cet établissement public, constitué de près de 1000 collaborateurs, est un opérateur de l'Etat et de l'Assurance Maladie. L'ARS met en œuvre, au niveau régional, la politique de santé publique selon trois grandes missions : la protection et la promotion de la santé, la régulation de l'offre de santé dans les secteurs ambulatoire, hospitalier et médico-social, l'appui à l'efficacité des établissements et des services sanitaires et médico-sociaux. L'Agence régionale de santé Auvergne-Rhône-Alpes est présente dans les 12 départements de la région. Son siège est situé à Lyon et à Clermont-Ferrand. Elle dispose de 12 délégations départementales à Bourg-en-Bresse, Yzeure, Privas, Aurillac, Valence, Grenoble, Saint-Etienne, Le Puy en Velay, Clermont-Ferrand, Rhône-Métropole de Lyon, Chambéry et Annecy.