

PROJET

d'une Résidence de 20 LODGES

avec l'OPHIS

Logements destinés aux seniors

T2 (de 42 à 50 m²)

Deux pièces : la principale +
1 chambre + cuisine à part

T3 (de 55 à 62 m²)

Trois pièces : la principale +
2 chambres + cuisine séparée

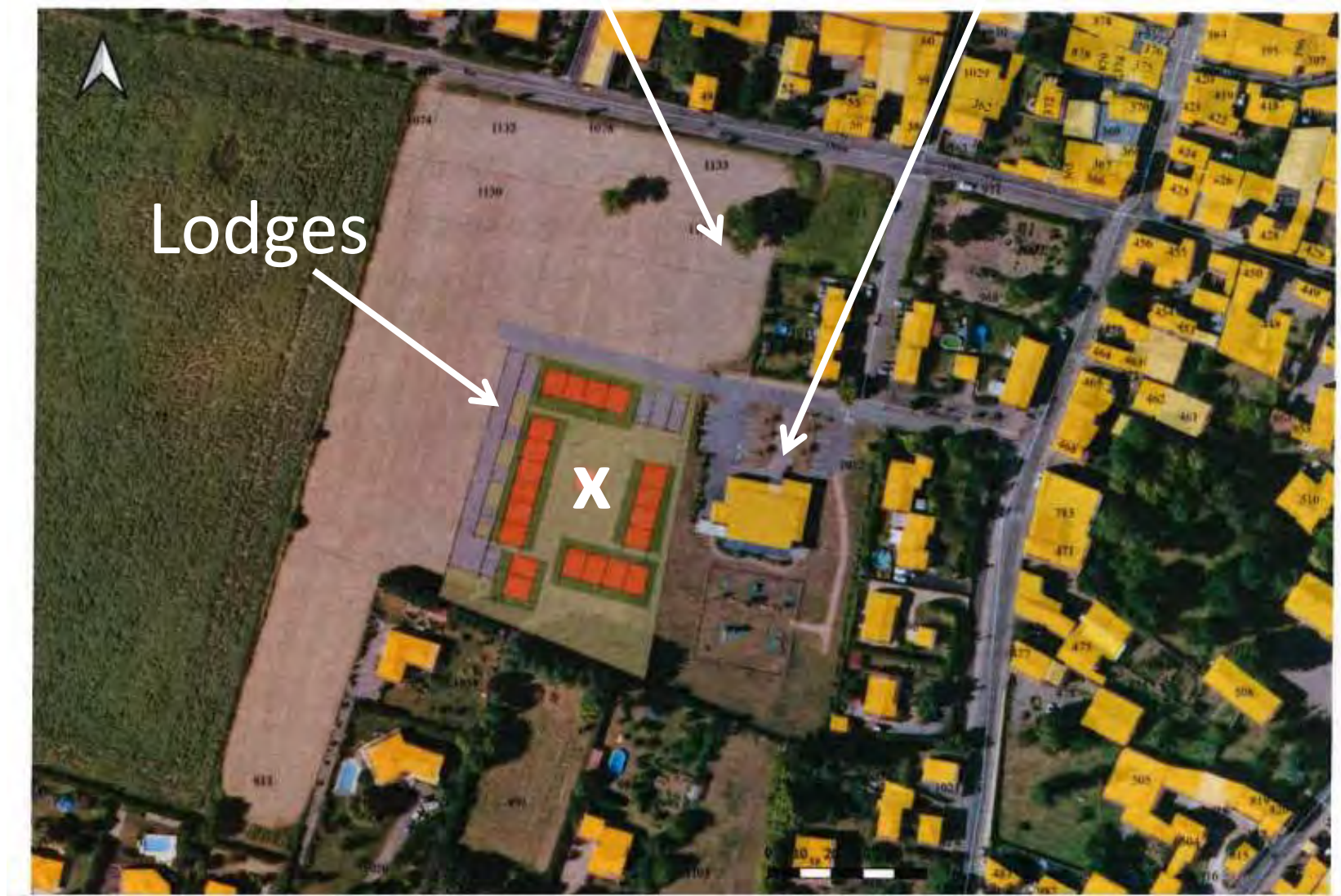


Emplacement prévu



Maison de l'enfance

Maison des associations



Commerces
& Services

Des acteurs mobilisés
pour apporter des
services

CENTRE BOURG



Domotique
intégrée

Salle commune pour les
activités
& animations

**AVOIR +
DE 60
ANS**

Plafonds de ressources (revenu fiscal de référence 2017)

**REmplir les
CONDItIONS
D'ACCES SELON
PLAFONDS DE
RESSOURCES**

Catégorie familiale	PLAI	PLUS	PLS
Personne seule	11 341	20 623	au-dessus
Couple	16 525	27 540	au-dessus

PLAI = Prêt
Locatif Aidé
d'intégration

PLUS = Prêt
Locatif à Usage
Social (HLM)

PLS = Prêt
Locatif Social

Montant des loyers / mois

(hors charges locatives estimées de 100 à 120 €/mois)

T2	245 à 295 €	277 à 324 €
T3	297 à 322 €	365 à 402 €

Proportion :

T2	T3
66 %	33 %

Pour 20 logements :

⇒ 13 T2 et 7 T3

Proportion PLAI – PLUS – PLS :

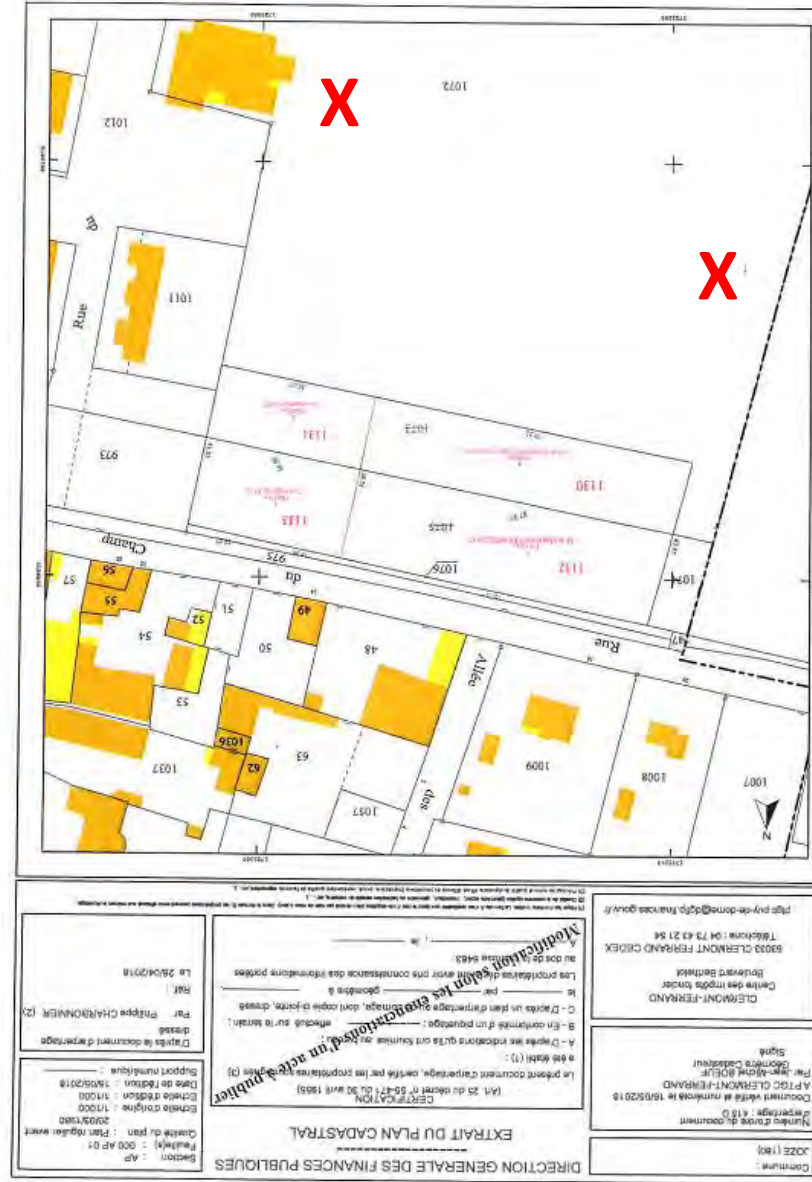
T2	6 PLAI 6 PLUS 1 PLS
T3	2 PLAI 4 PLUS 1 PLS

⇒ 60 % de PLUS-PLS
⇒ 40 % de PLAI

Surface :
selon scénario
2 étages / 1 étage
Plein-pied

2.800
à
5.800 m²

N.O.



N.E.

S.E.